

Table des Matières

Altérations : équivalents enharmoniques	1
Les doubles dièses et les doubles bémols	3
Gammes : le cercle des cinquièmes	13
Les noms techniques	14
La gamme mineure	20
Les accords	31
Les intervalles	41
La guitare	50

SPV volume 2
Studio de Musique Virtuel

Visitez www.envolee.com/spv sur Internet pour
avoir des enseignements sur
le logiciel





Question 1

Est-ce que cela veut dire que FA^x est pareil à SOL ?

Oui, FA^x et SOL sont joués sur la même touche et produisent exactement le même son. La seule différence, c'est qu'ils ne sont pas écrits de la même façon sur la portée. FA^x est l'équivalent enharmonique de SOL, et SOL est l'équivalent enharmonique de FA^x.

Question 2

Si MI^x est pareil à FA[#], peut-il aussi être pareil à SOL^b puisque FA[#] et SOL^b correspondent à la même touche ?

Oui. MI^x est joué sur la même touche que FA[#] et aussi la touche de SOL^b. Cela veut dire que l'on peut donc donner trois noms à cette même touche : FA[#], SOL^b et MI^x. Ces trois noms sont des équivalents enharmoniques.

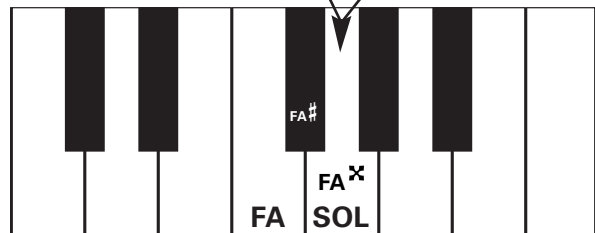
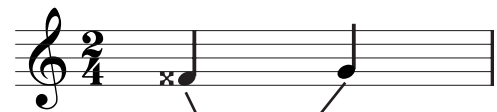


Théorie (suite)

Par ce même principe, tu peux dire que FA^x est l'équivalent enharmonique de SOL, puisque ces deux notes correspondent à la même touche.

En résumé, un doigt monte une note d'un ton. Sur ton instrument, tu joues le doigté ou la touche qui se trouve un ton plus haut que la note fondamentale. Tu l'appelles par son nom double dièse.

Par exemple, tu joues FA^x sur la portée. Tu joues la note avec la touche qui est un ton plus haut que FA. En réalité, tu joues le doigté ou la touche de SOL, mais tu l'appelles FA^x pour te conformer à la partition de musique.)



Spécimen - SPV volume 2



Exercices

Pour pratiquer la perception auditive des intervalles avec SPV volume 2, joue aux activités pédagogiques :

1^{re} série

Détermine les intervalles suivants. Indique leur distance et leur qualité. Utilise les abréviations M pour « majeur », *m* pour « mineur », *aug* pour « augmenté », *dim* pour « diminué » et J pour « juste ».



1. _____ 2. _____ 3. _____ 4. _____ 5. _____ 6. _____



7. _____ 8. _____ 9. _____ 10. _____ 11. _____ 12. _____

2^e série

Détermine les intervalles suivants. Indique leur distance et leur qualité. Utilise les abréviations M pour « majeur », *m* pour « mineur », *aug* pour « augmenté », *dim* pour « diminué » et J pour « juste ».



1. _____ 2. _____ 3. _____ 4. _____ 5. _____ 6. _____



7. _____ 8. _____ 9. _____ 10. _____ 11. _____ 12. _____

Spécimen - SPV volume 2

