









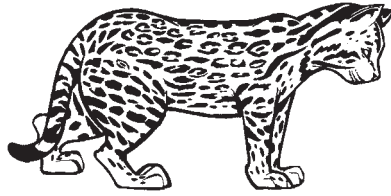
Table des matières

	Les instruments de musique	1
	Les fruits exotiques	7
	Les félins	10
	Les crustacés et les coquillages	15
	Les mammifères	20
	Les fleurs	26
	Les poissons	33
	Les insectes	37
	Réponses	41

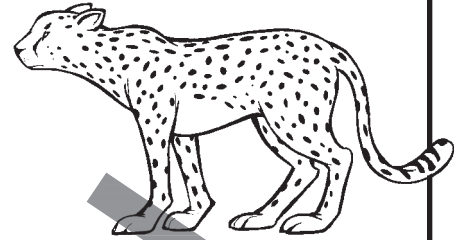
Les félins



Chat siamois



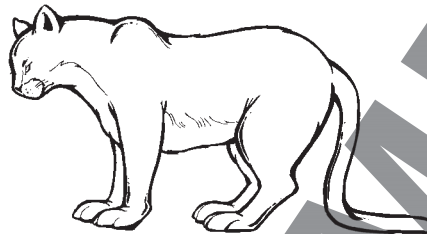
Ocelot



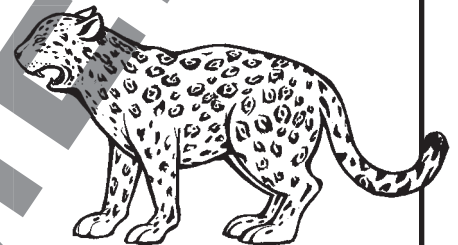
Guépard



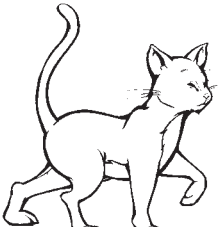
Chat persan



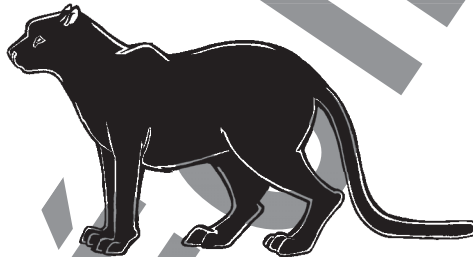
Puma



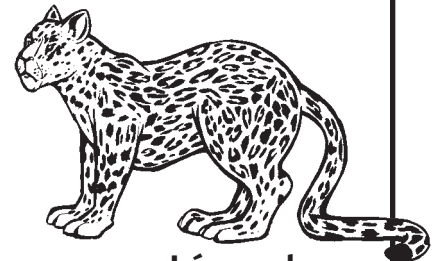
Jaguar



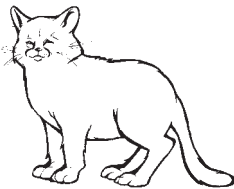
Chat abyssin



Panthère



Léopard



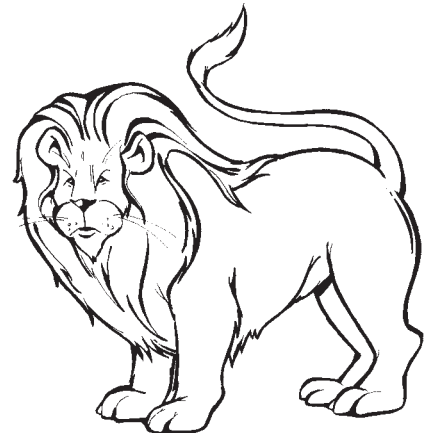
Chartreux



Lynx



Tigre



Lion



Les félins

- 1 Ce grand félin originaire d'Asie possède un pelage jaune orangé, blanchâtre au ventre avec des rayures noires. On forme son féminin en ajoutant sse.

- 2 Il vient d'Amérique du Sud; son pelage est beige tacheté de noir. Une voiture très luxueuse porte son nom.

- 3 Mon 1^{er} est une partie dure formant le squelette de l'homme. 1^{er} _____
Mon 2^e est un déterminant démonstratif. 2^e _____
Mon 3^e est un petit mot caché dans le mot *loterie*. 3^e _____
Mon tout est un grand chat sauvage. _____
- 4 Je suis un animal domestique. Mon poil est ras, et mes yeux sont bleus. Même si mon nom l'indique, ce n'est pas vrai que j'ai un jumeau collé à moi. Qui suis-je?

- 5 Mon pelage est d'un jaune tirant sur le roux. On m'appelle aussi *couguar* (ou *cougouar*). Mon nom n'a que deux syllabes.

- 6 J'ai le poil gris cendré et je suis un animal domestique. Des religieux portent mon nom. Qui suis-je?

- 7 Ce mammifère carnivore est considéré comme le roi de la jungle. Il a une grande crinière, alors que la femelle n'en a pas.

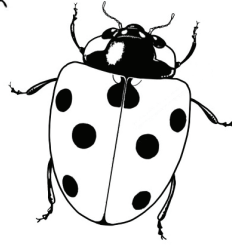
- 8 J'ai des oreilles pointues et je ressemble à un gros chat. Étant donné que j'ai une vue perçante, une expression a été formée avec mon nom. Laquelle?



Les insectes



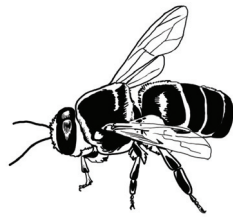
Doryphore



Coccinelle



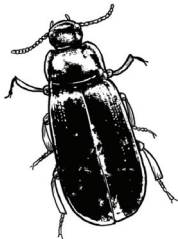
Mouche (domestique)



Faux bourdon



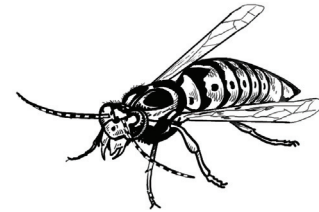
Hanneton



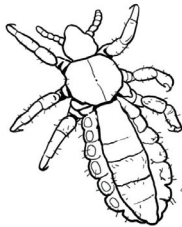
Ténébrion



Mante religieuse



Guêpe



Pou



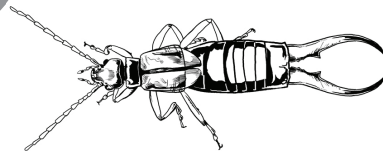
Abeille



Papillon



Puceron



Perce-oreille



Les insectes



1 Mon 1^{er} est la face postérieure du thorax.
Mon 2^e est joyeux.
Mon 3^e est de grande force.
Mon tout est un coléoptère.

1^{er} _____
2^e _____
3^e _____

2 Je suis aussi appelée *bête à bon Dieu*; ce nom populaire remonte au Moyen Âge.

3 Quel nom donne-t-on à un groupe d'abeilles?

4 Que signifie l'expression *avoir une taille de guêpe*?

5 J'appartiens à la famille des scarabées et je me nomme souvent « barbot ».

6 Je suis un insecte vivant en groupe, dont l'abdomen a des anneaux jaunes et noirs.
Seule la femelle a un aiguillon venimeux.

7 Avec le ver à soie, je suis le seul insecte domestiqué par l'homme.

8 Mon nom scientifique est *forficule*.

9 C'est sa posture, alors qu'elle semble plongée dans un état de contemplation et qu'elle lève ses puissantes pattes avant, qui lui a valu son nom.

10 L'entomologie est l'étude scientifique des _____.

