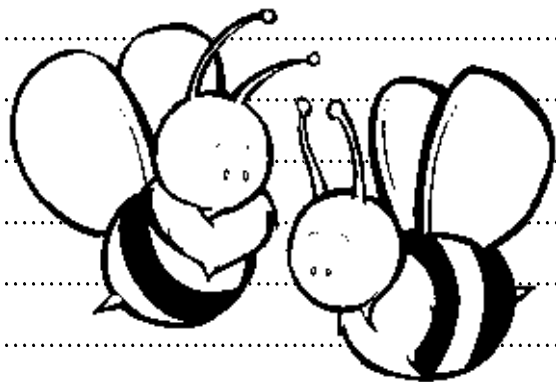
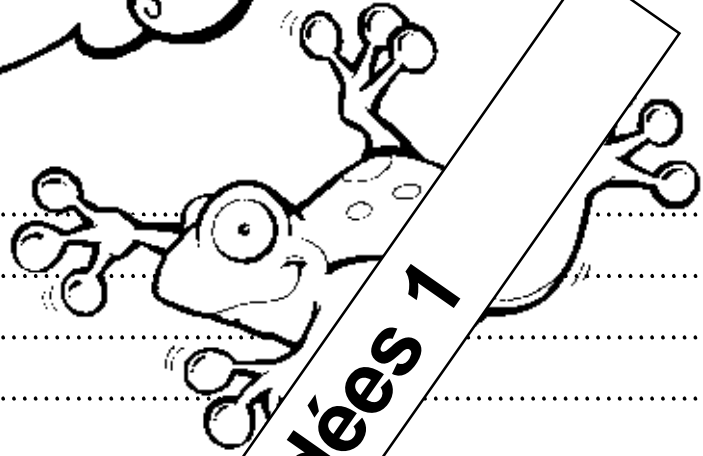


# Table des matières

Légende .....	A
Matériel .....	B
Outils .....	C
Trucs .....	D
Yeux .....	E
Pantins et marionnettes .....	I
Le corbeau .....	2
La grenouille .....	5
Animaux en forme de cône .....	8
Marionnette sur paille .....	11
La marotte .....	15
Divers .....	18
Super pince-à-pa .....	19
Lunettes .....	23
La chenille .....	26
La coccinelle .....	29
Papillon .....	32
L'abeille .....	35
Ma .....	38
K .....	41
Perroquet perché .....	44
Masque de clown .....	47

**Spécimens - Bricollées 1**

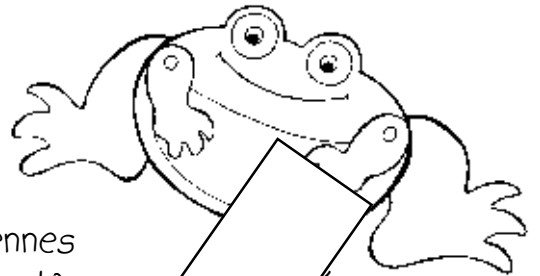
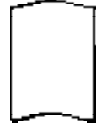


# LA GRENOUILLE



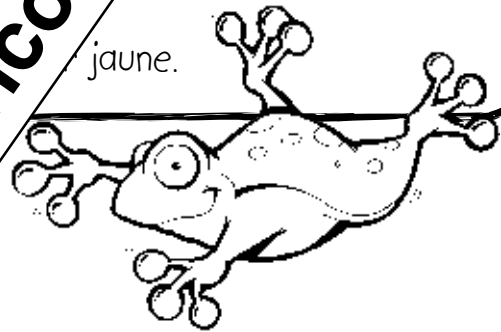
Matériel

- Carton vert
- Papier jaune et blanc
- Deux attaches parisiennes
- Deux yeux de plastique 10 mm de diamètre
- Ciseaux, colle
- Poinçon



- Trace et découpe le corps et deux fois chaque patte de la grenouille dans le carton vert.
- Trace et découpe deux ronds pour les yeux dans le papier blanc.
- Trace et découpe le ventre dans le papier jaune.

préparation



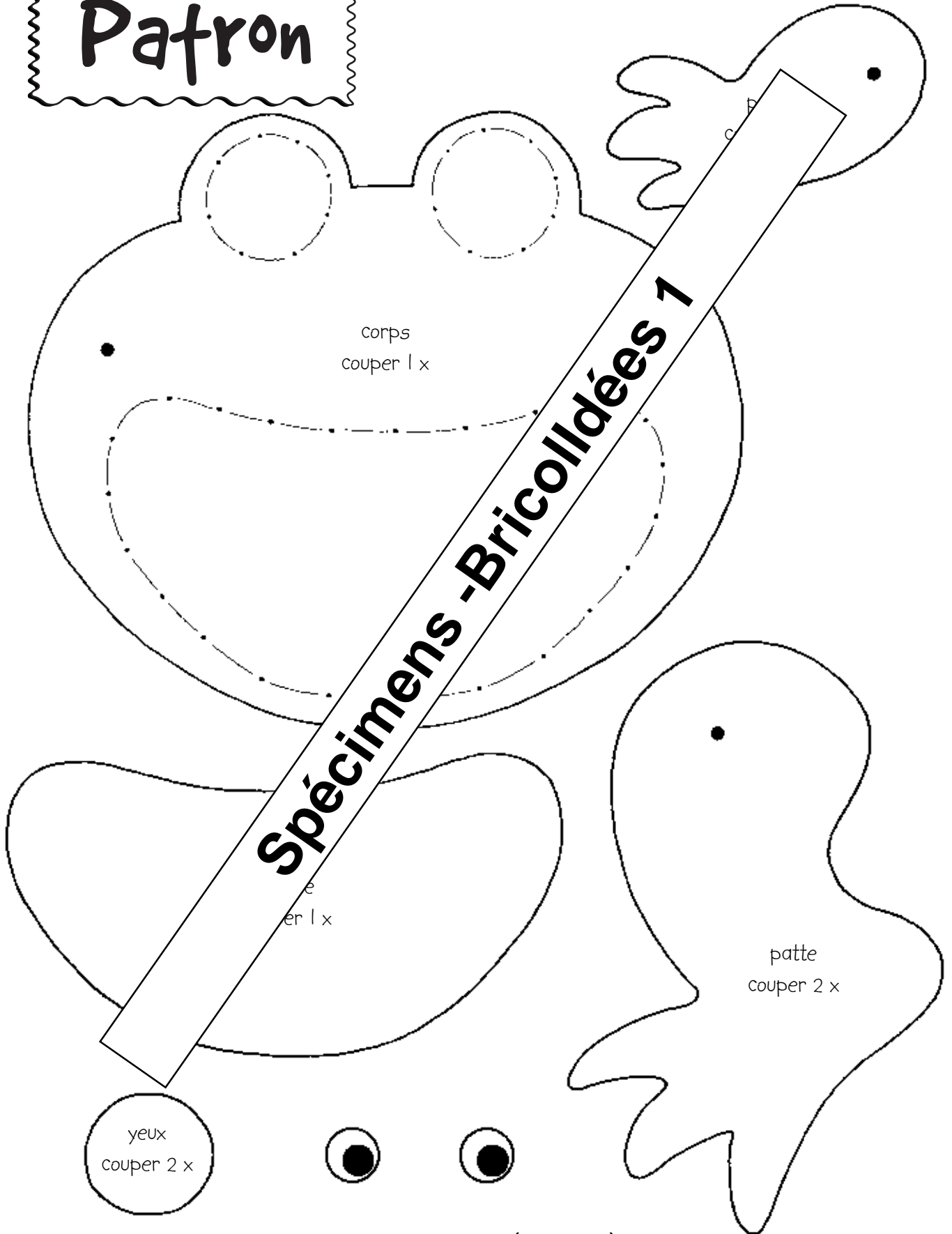
- Colle le rond blanc des yeux à leur place, et colle les yeux de plastique ou découpés dans le carton vert.
- Colle le ventre au endroit indiqué sur le patron.
- Percer des trous sur les points noirs indiqués sur le corps et sur les pattes avec des attaches parisiennes.



Montage

- Dessine une grande bouche.
- Fais bouger ses pattes. Regarde comme elle est agile !

# Patron



# Résultat

